

Wchodzę na serwisy społecznościowe
PODRÓŻUJĄC KOMUNIKACJĄ MIEJSKĄ



27%

WSZYSCY

67%

WYSOKIE FOMO

Wchodzę na serwisy społecznościowe
PROWADZĄC SAMOCHÓD



8%

WSZYSCY

38%

WYSOKIE FOMO

Wchodzę na serwisy społecznościowe
PRZECHODZĄC PRZEZ ULICĘ



8%

WSZYSCY

37%

WYSOKIE FOMO

Wchodzę na serwisy społecznościowe

W TEATRZE LUB W TRAKCIE SEANSU KINOWEGO



7%

WSZYSCY

36%

WYSOKIE FOMO

Wchodzę na serwisy społecznościowe
PODCZAS SPOTKAŃ Z BLISKIMI



10%

WSZYSCY

44%

WYSOKIE FOMO

Wchodzę na serwisy społecznościowe

PODCZAS LOTU SAMOLOTEM



9%

WSZYSCY

42%

WYSOKIE FOMO

Wchodzę na serwisy społecznościowe

W TRAKCIE MSZY ŚWIĘTEJ LUB NABOŻEŃSTWA



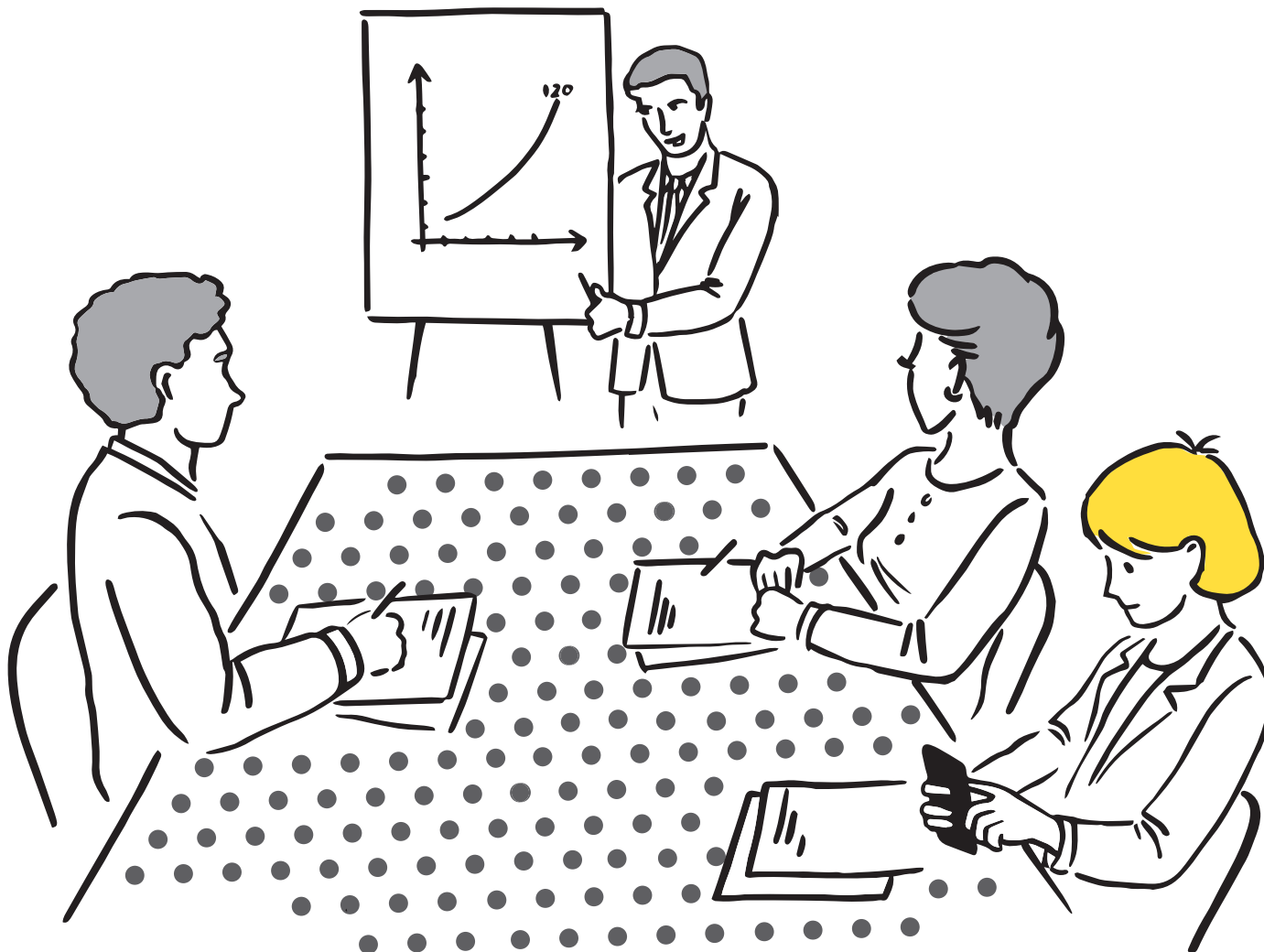
6%

WSZYSCY

30%

WYSOKIE FOMO

Wchodzę na serwisy społecznościowe
PODCZAS SPOTKANIA BIZNESOWEGO



6%

WSZYSCY

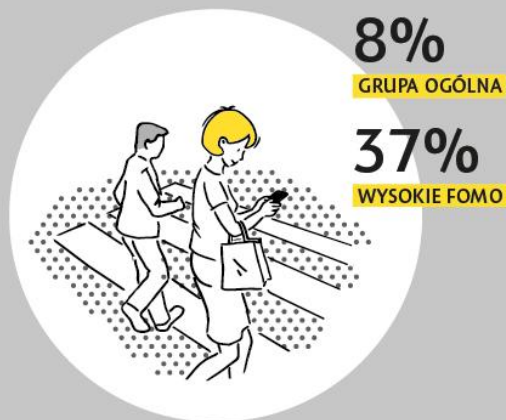
34%

WYSOKIE FOMO

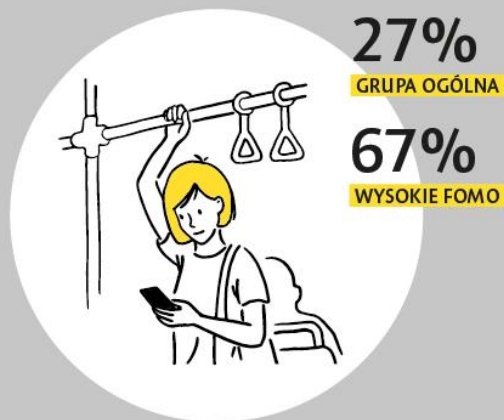
Czynności podejmowane przez badanych z uwzględnieniem różnic pomiędzy grupą ogólną i grupą z wysokim FOMO

Wchodzę na serwisy społecznościowe (wyniki zsumowane dla odpowiedzi „często”, „bardzo często” i „zawsze”):

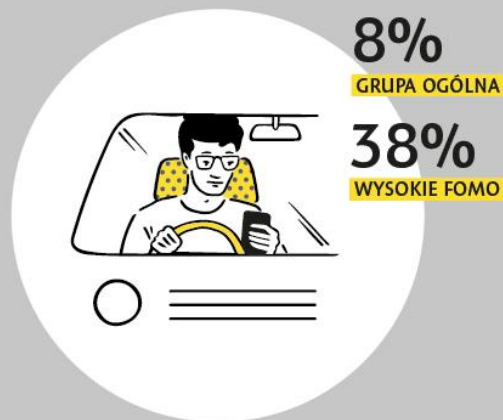
PRZECHODZĄC PRZEZ ULICĘ



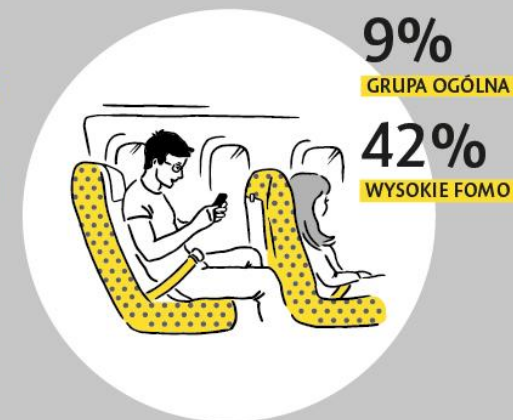
PODRÓŻUJĄC KOMUNIKACJĄ MIEJSKĄ



PROWADZĄC SAMOCHÓD



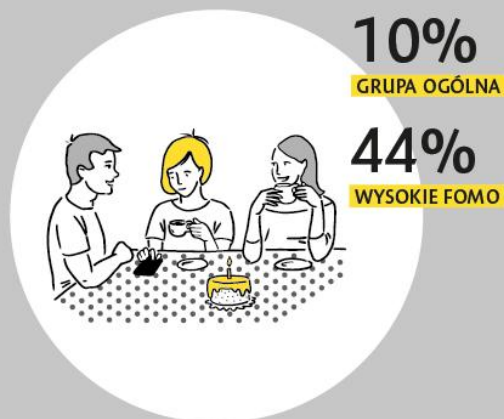
PODCZAS LOTU SAMOLOTEM



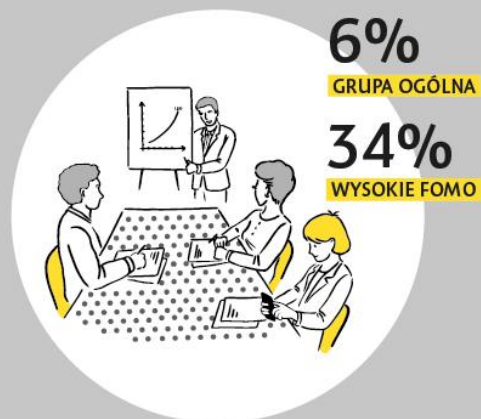
W TEATRZE LUB W TRAKCIE SEANSU KINOWEGO



PODCZAS SPOTKAŃ Z BLISKIMI



PODCZAS SPOTKANIA BIZNESOWEGO



W TRAKCIE MSZY ŚWIĘTEJ LUB NABOŻEŃSTWA

